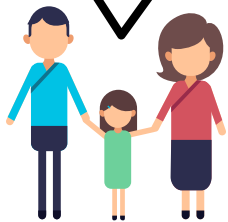




Todos Somos Todas

Por la plena ciudadanía de las personas con grandes necesidades de apoyo

   [#TodosSomosTodas](#)



Gasto extra de sus familias

Personas con discapacidad intelectual y grandes necesidades de apoyo

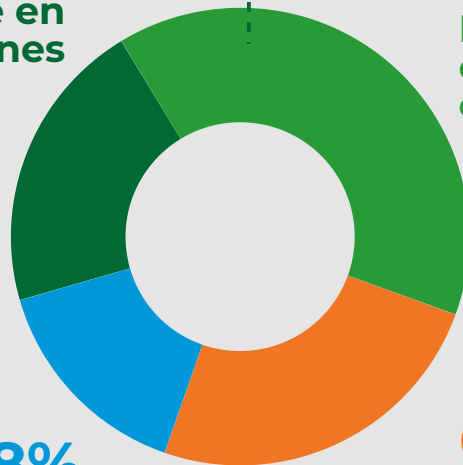


52%

Reside en instituciones

98%

Necesita cuidados de otros 



38%

No tiene amigos

62%

Tiene dificultad para relacionarse 

Todos Somos Todas

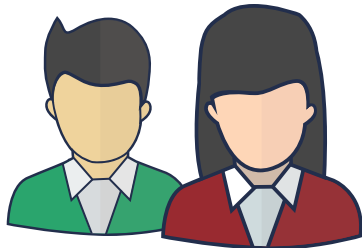


Por la plena ciudadanía de las personas con grandes necesidades de apoyo

   #TodosSomosTodas

APOYOS

para personas con grandes necesidades de apoyo




34%

LOS APOYOS A PERSONAS CON GRANDES NECESIDADES SON CONSIDERADOS INSUFICIENTES


35%

PERSONAS CON DIFICULTADES DE COMUNICACIÓN TIENEN APOYOS PARA COMPRENDER LO QUE DICEN LOS DEMÁS


16.591

PERSONAS CON GRANDES NECESIDADES DE APOYO VIVEN EN CENTROS

Formación e investigación en diferentes metodologías

PLANIFICACIONES CENTRADAS EN LA PERSONA Y LA FAMILIA

APOYO CONDUCTUAL POSITIVO

APOYO ACTIVO

EMPLEO PERSONALIZADO



Todos Somos Todas

 Plena
inclusión

Por la plena ciudadanía de las personas con grandes necesidades de apoyo

   #TodosSomosTodas

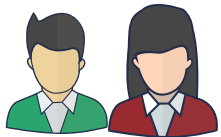


EDUCACIÓN

6% ESTUDIOS
PRIMARIOS
COMPLETOS

10% EN COLEGIOS
ORDINARIOS

Personas con grandes
necesidades de apoyo



EMPLEO

96% NO ACCEDE
AL MERCADO
LABORAL

8% HA TRABAJADO
ALGUNA VEZ EN
SU VIDA

 Plena
inclusión

GARANTIZAR
EDUCACIÓN
INCLUSIVA
COMO OPCIÓN
REAL Y SEGURA

APLICAR EN LA
EDUCACIÓN
PRINCIPIOS DE
PLANIFICACIÓN
CENTRADA EN
LA PERSONA

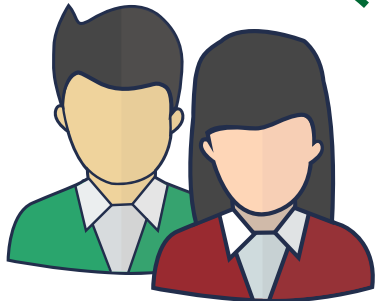
FOMENTAR
PERFILES DE
EMPLEO
ADAPTADOS

CAMBIAR
CONCEPTO DE
EMPLEABILIDAD

Todos Somos Todas



Por la plena ciudadanía de las personas con grandes necesidades de apoyo



Personas con grandes necesidades de apoyo

SU VIDA



ACTIVIDADES DE OCIO



RELACIONES





Todos Somos Todos



Por la plena ciudadanía de las personas con grandes necesidades de apoyo



#TodosSomosTodos



Las Familias



- Apoyos para todos y cada uno de sus miembros durante toda su vida.
- Condiciones básicas para su calidad de vida: salud, seguridad, relaciones...
- Cuidadores con proyectos de vida valiosos.
- Reducir la carga soportada por las familias.