



PLAN TEA

Sistema integral de apoyos para el fortalecimiento de organizaciones - IRPF 2022



COMPRENDIENDO A LAS PERSONAS CON AUTISMO

1.1. Datos y prevalencia de los TEAs

ASDEU 1 caso de TEA por cada 100 nacimientos (Autism-Europe 2015).

En Inglaterra, 1 caso por cada 110 nacimientos Oficina de estadística nacional Gobierno del Reino Unido (2004)

En Estados Unidos, 1 caso de TEA por cada 54 (Centro para el Control y Prevención de Enfermedades (CDC) de EE.UU 2020

EL MISTERIO DEL INCREMENTO DE LA PREVALENCIA

En Madrid hemos pasado de 12 aulas de autismo en 2004 a 600 en 2021

Uno de cada cuatro alumnos con necesidades educativas especiales, tiene autismo

EL CDC estadounidense apunta a que la incidencia se acerca al 2% de los nuevos nacimientos

En los años 60 y 70 se consideraba que una de cada 2000 personas tenía autismo

Ahora se habla de una de cada 50

Situación dentro del movimiento asociativo Plena inclusión

En Plena Inclusión están vinculadas 935 entidades

Hay 31 entidades que atienden de manera específica a personas con TEA

Según Plena Inclusión Madrid

9,82 % de las persona con DI presentan TEA

Según una estimación de Plena Inclusión se atiende a unos 10.000 personas con TEA



Situación dentro del movimiento asociativo Plena inclusión

Desde el punto de vista de las Entidades

Entidades específicas de TEA (Autismo Cádiz, BATA, PAUTA)

Entidades centradas en la Discapacidad Intelectual

Entidades mixtas (GAUTENA, APADIS)

Desde el diagnóstico

Personas mayores condicionadas por un diagnóstico de DI obviando su TEA

Personas sin diagnóstico de TEA

Personas con diagnóstico pero sin implicaciones en su entorno vital

Desde los apoyos

Desconocimiento de lo que significa TEA

Apoyos desde la DI que presenta la persona y no desde su condición de TEA

Condicionados por las posibles dificultades de comportamiento que presenta

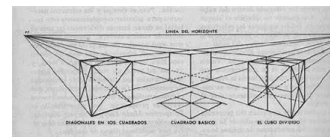
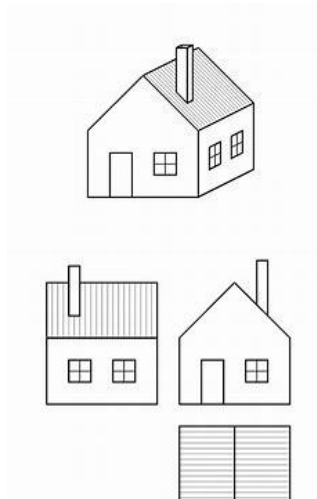
Como personas con TM



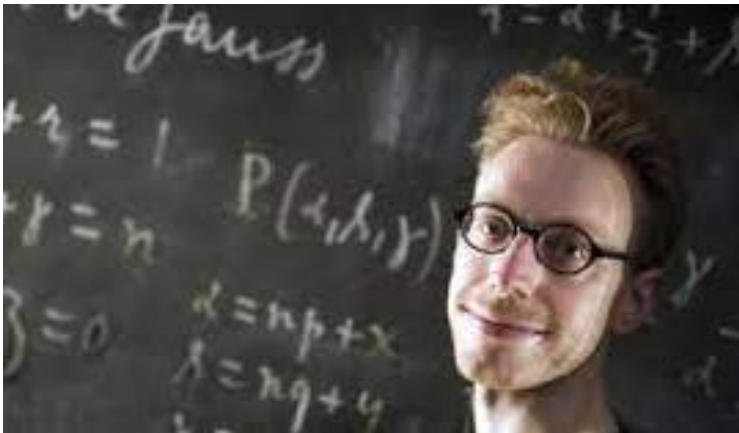
¿QUÉ ES EL AUTISMO?

TRIPLE PERSPECTIVA

- El autismo desde la ciencia
- El autismo desde la empatía
- El autismo desde....



1ª PERSPECTIVA : EL AUTISMO DESDE LA CIENCIA



- Tiene el record del mundo de memorizar los decimales del número PI
- Es capaz de recitar de memoria números seguidos durante cinco horas.
- ¡¡¡¡hasta 22514 decimales de memoria!!!





NO TODAS LAS PERSONAS SON MUY INTELIGENTES, AUTÓNOMAS Y CON CAPACIDADES ESPECIALES

DOS GRANDES GRUPOS DE DIFICULTADES

COMUNICACIÓN SOCIAL

PATRONES REPETITIVOS Y RESTRINGIDOS DE CONDUCTA E INTERESES

VARIABILIDAD Y HETEROGENEIDAD

Los **síntomas específicos** del autismo pueden aparecer con **diferentes intensidades**

Hay **dos factores** que se añaden como especialmente relevantes que son la **capacidad intelectual y el desarrollo del lenguaje**. Se denominan **especificadores**

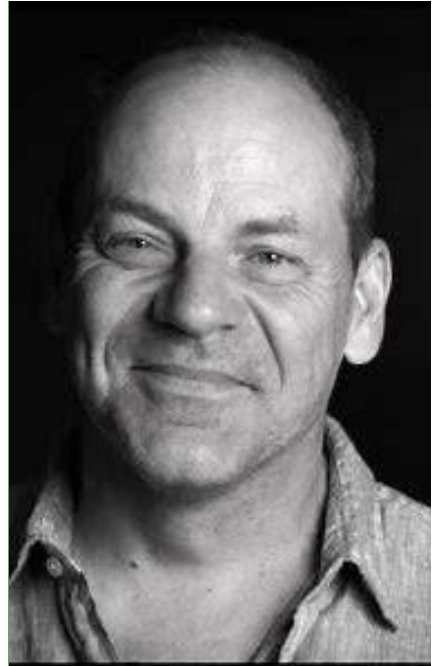


DIFICULTADES SOCIALES Y COMUNICATIVAS



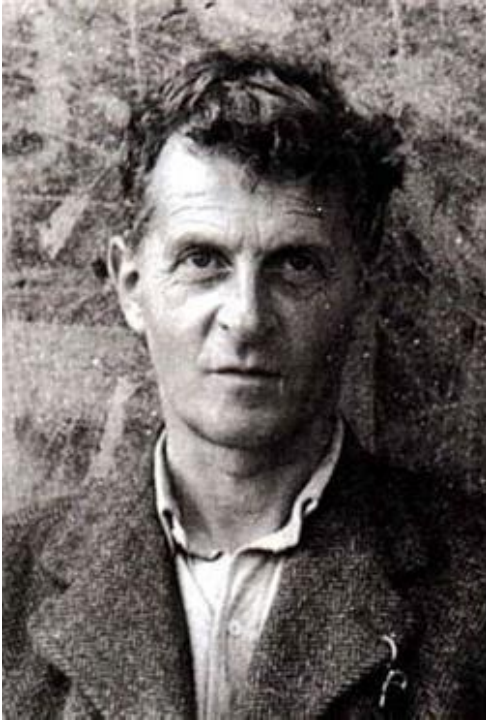
MICHAEL JOHN CARLEY

- Diplomático de alto nivel, padre de un chico con autismo y autista



DIFICULTADES SOCIALES

Dificultades específicas en la relaciones sociales
Problemas en comprender a otras personas
No saber cómo comportarse
Ponerse en el lugar del otro
Entender diferentes puntos de vista
Participar en emociones e ilusiones compartidas
Imitación



LA COMUNICACIÓN Y EL LENGUAJE: EL USO

- *Los límites de mi lenguaje son los límites de mi mundo.* (Ludwig Wittgenstein)
- No es un problema de tener lenguaje y saber hablar, va más allá de todo eso



DIFICULTADES COMUNICATIVAS

Expresivas: Desde escasa iniciativa a la ausencia de intención comunicativa

Comprensivas: Desde dificultades sutiles en la comprensión del lenguaje a no procesar el lenguaje como lenguaje



B. PATRONES REPETITIVOS Y RESTRINGIDOS DE CONDUCTA ACTIVIDADES E INTERESES



LA INFLEXIBILIDAD Y LAS OBSESIONES



LUIS SIMARRO VÁZQUEZ - ALEPH-TEA

- Estereotipias motoras simples
- Alineación de los juguetes o cambio de lugar de los objetos
- Ecolalias
- Rutinas
- Dificultad con los cambios y transiciones
- Intereses absorbentes

Página 21

ALTERACIONES SENSORIALES

- Indiferencia aparente al dolor/temperatura,
- Respuesta adversa a sonidos o texturas específicas,
- Oler o tocar objetos en exceso,
- Fascinación visual por las luces u objetos que giran



LUIS SIMARRO VÁZQUEZ - ALEPH-TEA

ALTERACIONES ASOCIADAS

Autorregulación

Ansiedad

Epilepsia

Estres post traumático

Depresión

TDAH

Etc...

