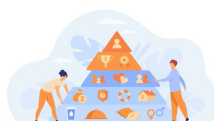


# TECNOLOGÍA CENTRADA EN LA PERSONA PARA EL EMPLEO

La TCP aplicada al ámbito del empleo, es una metodología que utiliza la tecnología como apoyo para favorecer la autonomía de las personas con discapacidad intelectual y/o del desarrollo y abrir potenciales oportunidades de empleo a la persona

## 1 DETECCIÓN NECESIDADES



¿Como podemos detectar las necesidades de la persona con discapacidad intelectual y/o del desarrollo en el acceso o mantenimiento del empleo

- Dando importancia a la persona
- Observando, escuchando, preguntando
- Usando herramientas de otras metodologías como: empleo con apoyo, empleo personalizado, planificación centrada en la persona

La familia como aliada y fuente de conocimiento de la pcdid

Involucrar a la pcdid y la familia en la elección de la tecnología

## ELECCIÓN TECNOLOGÍA

2



Indagar y decidir que tecnología se va a emplear para cada necesidad detectada o, si por el contrario, no es conveniente utilizar la tecnología  
Elegir la tecnología teniendo en cuenta que tecnología conoce y usa la persona con discapacidad intelectual y/o del desarrollo.

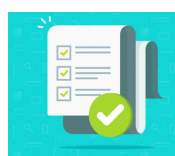
## 3 FORMACIÓN



Iniciar la formación a través de manuales de usuario, videos y/o tutoriales.  
El profesional practica primero con la tecnología y posteriormente guía a la persona con discapacidad intelectual y/o del desarrollo en su uso

Siempre es la pcdid la que decide si utiliza la tecnología

Tener en cuenta el impacto en la calidad de vida de la pcdid y el impacto en la entidad



## EVALUACIÓN

4

Evaluar si la persona con discapacidad intelectual y/o del desarrollo realiza actividades que:

- Antes no hacia
- Antes realizaba con apoyo.

Identificar otras necesidades en la persona para las que necesita apoyo humano.  
Valorar si la tecnología es costosa y si se puede asumir por parte de la entidad o de la persona con discapacidad intelectual y/o del desarrollo.