


# El impacto de la COVID-19 en las personas con discapacidad intelectual o del desarrollo

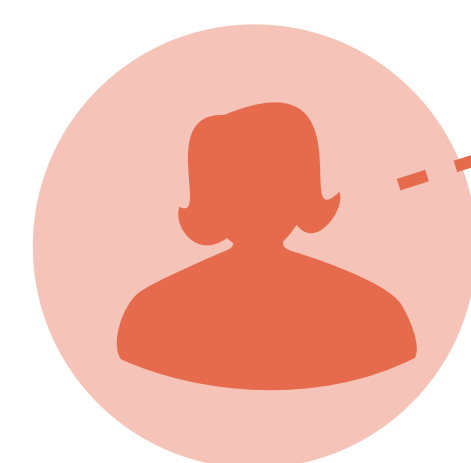
## Cómo hemos hecho el informe

Hemos hecho encuestas por internet a 4 tipos de personas diferentes sobre el confinamiento.

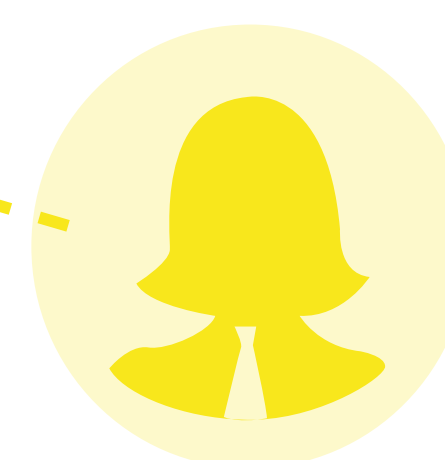
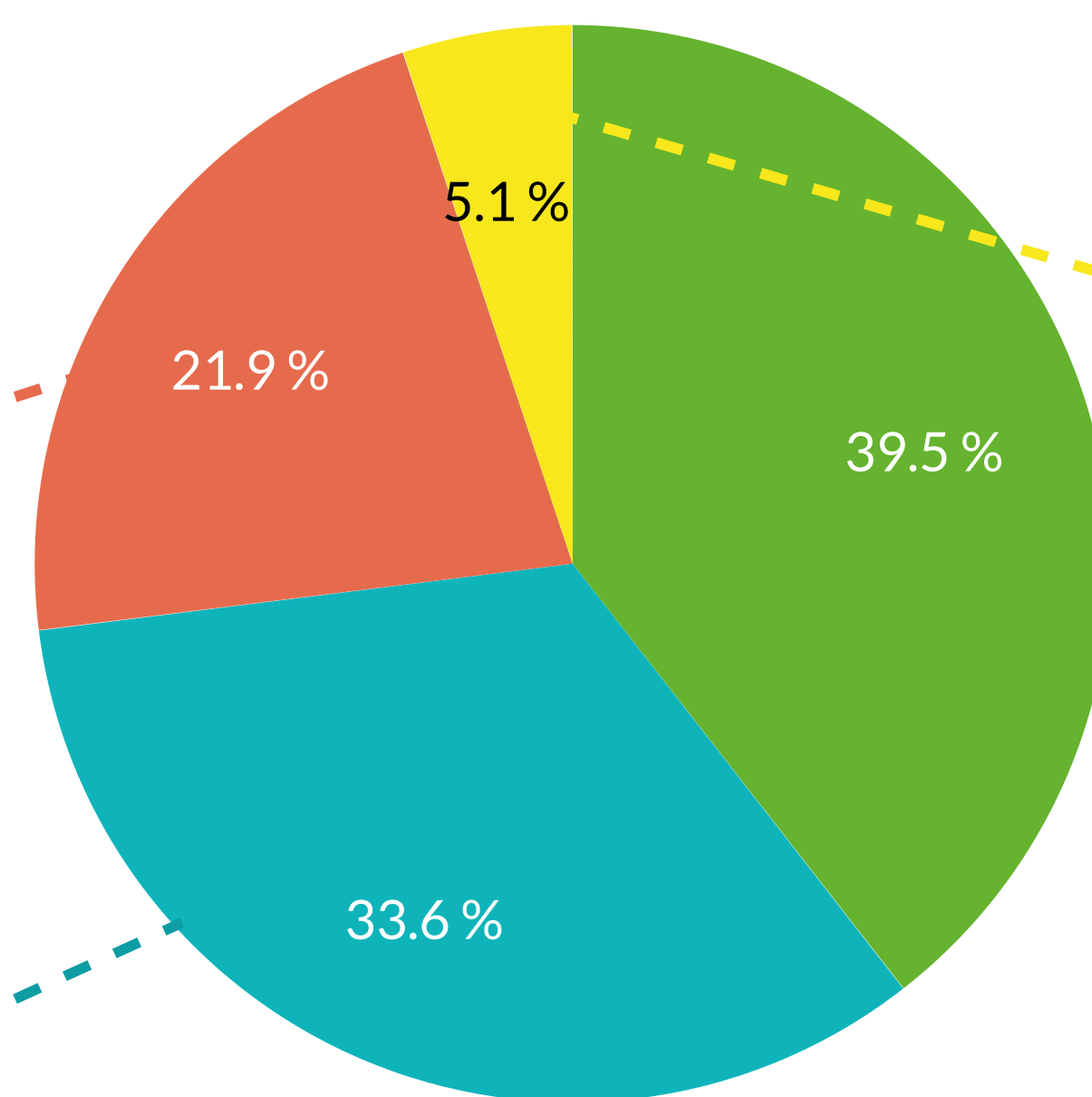
 **1.500** personas participaron

 **100** documentos revisados

familiares o tutores y tutoras legales



profesionales



responsables o gerentes de servicios



personas con discapacidad intelectual o del desarrollo

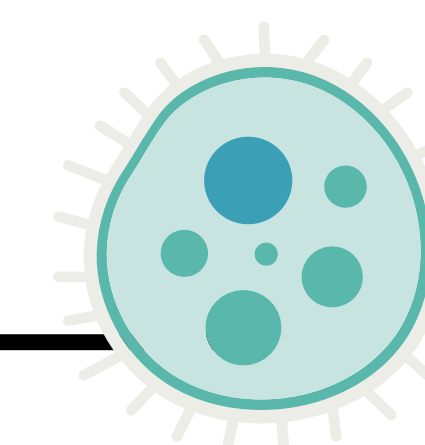
Quién ha hecho el informe



Descarga el informe <http://bit.ly/COVIDpcdi>

# El impacto de la COVID-19 en las personas con discapacidad intelectual o del desarrollo

## Cuántas personas han tenido la COVID-19



**47,9%** en casi la mitad de las organizaciones hubo algún contagio

**25%** pudo hacerse el test

### Personas con discapacidad y familias

- 70,9% de las personas con discapacidad no pudo trabajar durante el confinamiento
- el 43,6% de estudiantes tuvo dificultades para seguir el curso
- 22% de las familias tiene menos ingresos

### Profesionales

- 50% pasa del trabajo presencial al teletrabajo
- 10% perdió el trabajo o estuvo en ERTE
- 13,5% tuvo grandes cambios en sus tareas



# El impacto de la COVID-19 en las personas con discapacidad intelectual o del desarrollo

**20%** de las personas con discapacidad no recibió los apoyos necesarios

**2 de cada 3** familias ha recibido muy pocos apoyos o ninguno

## Bienestar emocional



### Personas con discapacidad y familias

- 60% de las personas con discapacidad sienten más nerviosismo
- 66,3% de las familias tuvo más estrés o ansiedad por la sobrecarga de cuidados
- 37% de aumento de los problemas de conducta
- Casi la mitad de quienes no recibieron apoyo perdió habilidades adquiridas

### Profesionales

- 25% de profesionales trabajando durante el confinamiento sufren más estrés
- 1 de cada 3 profesionales temió por su salud
- 55,3% profesionales de residencias temió por su salud

# El impacto de la COVID-19

## en las personas con discapacidad intelectual o del desarrollo

### ✘ Qué debe mejorar

Los gobiernos no han respondido bien

Falta de recursos

Sector olvidado

Confinamientos excesivos

### ✔ Qué se ha hecho bien

Información fácil de entender

Personas con discapacidad apoyan a otras

El esfuerzo de las familias

Buena adaptación de organizaciones y profesionales



- Mejorar las ratios de profesionales-usuarios
- Flexibilizar los apoyos y que sean en contextos naturales
- Acceso a recursos
- Transformación tecnológica