

## Empleo, familias y discapacidad intelectual o del desarrollo.

### Las familias juegan un papel fundamental en el empleo de las personas con discapacidad intelectual o del desarrollo:



Trabajando la **autodeterminación**

**Generando confianza** en la empresa

Poniendo en valor sus **capacidades**

Hay que **perder el miedo**:

- A lo desconocido
- A perder la plaza pública en un centro
- A cambiar de profesionales de apoyo

### Los servicios de empleo de las federaciones buscaremos:



**Colaboración** con las familias

**Canales de comunicación adaptados**

Informar, asistir y apoyar

### Para lograr que:

#### Las empresas



**Generen oportunidades y experiencias**

Eliminen prejuicios

Dispongan de toda la **información necesaria**

#### La sociedad



Les considere como **generadores de valor social**

Los miren como **adultos que demandan oportunidades**

### Claves a tener en cuenta para que los profesionales trabajemos con los familias:

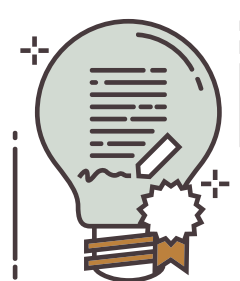
**Facilitar la información** por adelantado

Comunicarnos de forma **accesible**

Usar un lenguaje adecuado

**Evitar los juicios de valor** y las interpretaciones

Evitar la incertidumbre



Contemplan la "mochila de experiencias" de las familias y tener una mirada más allá de la discapacidad.