

7 CONSEJOS PARA TENER ÉXITO COMO EMPRESA INCLUSIVA.



1. Pregúntate: “¿Por qué queremos contratar a personas con discapacidad intelectual?”

Lleva esta discusión a todos los niveles de empleados.

Asegúrate de que puedes ofrecerles un trabajo real.

3. Identifica un socio externo, experto en inclusión, que te ayude

Este socio puede ayudarte en:

- Determinar el puesto de trabajo o las tareas que se pueden unir para crear un puesto de trabajo
- Encontrar a los mejores candidatos.
- Contratar a la persona más adecuada para la empresa y para el trabajo.
- Preparar a la plantilla, compañeros directos, para la llegada de trabajadores con discapacidad intelectual.
- Conseguir apoyo económico.
- Dar apoyo formal al trabajador con discapacidad intelectual.



2. Desarrolla una estrategia para ser una empresa inclusiva

Usa las respuestas e ideas del punto 1.



4. Organizar apoyo entre compañeros

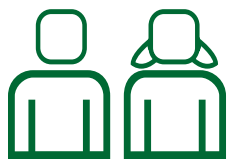
Permite que los compañeros sean la persona de contacto, o mentor, de manera voluntaria. Ellos se pueden encargar de apoyar a la persona con discapacidad intelectual además de que esta cuente con apoyo formal.



Antwerp
Management
School

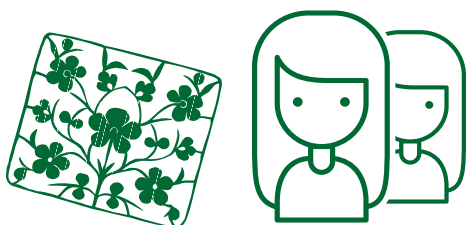


This project was funded by the European Union's Rights, Equality and Citizenship Programme (2014-2020).



5. Sistematiza una comunicación abierta

Una comunicación frecuente es imprescindible para el trabajador con discapacidad intelectual, sus compañeros y su mentor para evitar malos hábitos, malentendidos o frustración.



7. Refuerza la imagen de la empresa

Da la oportunidad a tu empleado de ser embajador de tu empresa. . Son trabajadores orgullosos, leales y estables, encantados de promover su empresa. Bien preparados y entrenados, se convertirán en los mejores defensores de tu gestión de la diversidad.



6. Empodera al trabajador con discapacidad intelectual

- Da espacios y oportunidades al trabajador con discapacidad intelectual, para que pueda contribuir a cambiar procedimientos, simplificar sistemas y documentos o de otra mirada a operaciones de la empresa.

Una mirada diferente puede ser beneficiosa para toda la empresa y para toda la plantilla.

- Piensa en el plan de Carrera para tus empleados con discapacidad intelectual. ¿Cómo podrán desarrollarse?



Continúa la conversación en nuestra comunidad de LinkedIn
<https://www.linkedin.com/groups/13831892/>