

# Cooperación entre profesionales y familiares y su impacto sobre la calidad de vida

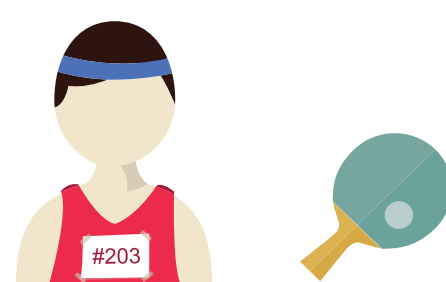


✓ **100** proyectos participaron en este estudio

Algunos de ellos estaban relacionados con:



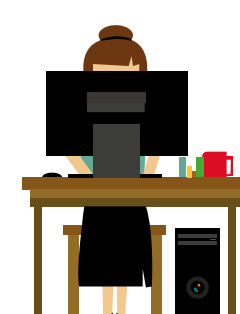
Uso autónomo del transporte público



Participar en actividades lúdicas y de ejercicio físico



Realización de actividades en el hogar



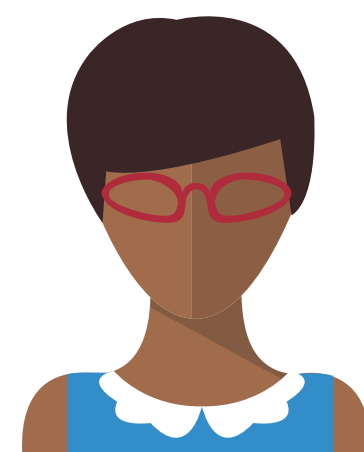
Realizar actividades laborales

## Comparación entre personas que participan en el proyecto y las que no lo hacen

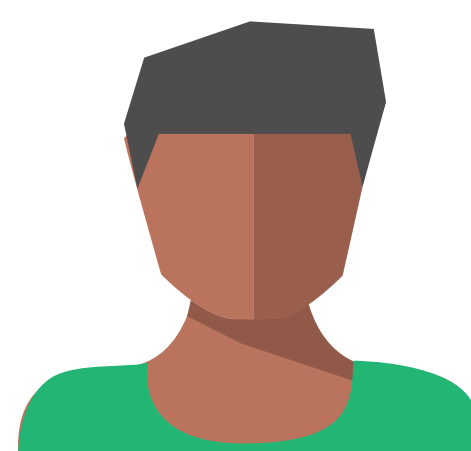
Las personas que participan en el proyecto tienen:



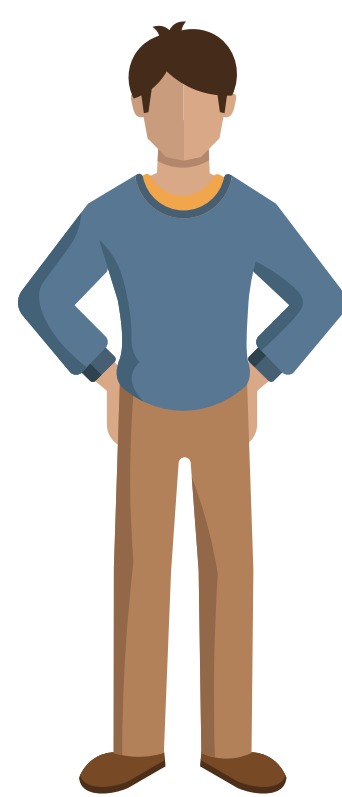
**+ 22.73%**  
Autodeterminación



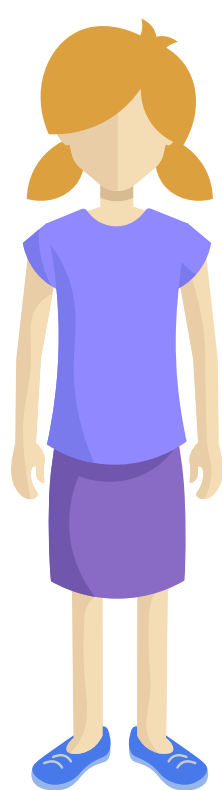
**+ 14.55%**  
Inclusión



**+ 5.67 %**  
Justicia en el trato recibido por parte de las familias



**+14.66 %**  
Empoderamiento de las familias



**- 8.78 %**  
Emociones negativas de los familiares hacia los profesionales



**-12.10 %**  
Desconfianza de los familiares hacia los profesionales

## Comparación entre profesionales y familias

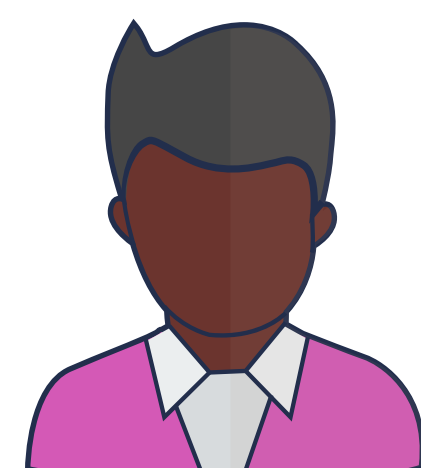
Los profesionales en comparación a los familiares tienen:

**+12.29%**

Percepción de la propia vida

**+3.33%**

Percepción de la satisfacción de la vida de la persona con discapacidad



Con la colaboración de: