

Organiza:

Financiado por:



Bankia

Taller



Empleo personalizado: soluciones para la creación de situaciones únicas

Madrid, 21 y 22 de junio de 2017

Con el apoyo y colaboración de:



Este taller pretende ofrecer herramientas y estrategias para que personas con necesidades complejas puedan desarrollar sus proyectos de vida laboral.

El objetivo de este taller es proporcionar a los asistentes estrategias y prácticas de Empleo Personalizado para que personas con necesidades complejas puedan desarrollar sus proyectos de vida laboral.

El taller está dirigido a profesionales del ámbito de los Recursos Humanos, técnicos de Empleo de las federaciones de Plena inclusión y profesionales de empleo interesados en adquirir conocimientos de cómo apoyar de mejor manera a personas con más necesidades de apoyo.



Horario



De qué hablamos

De 10:30 a 17:00

Proceso para la generación de Empleo Personalizado:

Descubrimiento y planificación



Beth Keeton. Directora Ejecutiva del Centro de Capital Social y Directora de Operaciones de Griffin-Hammis Associates, Inc.

- Visión general del empleo personalizado (con estudios de caso).
- Revisar los elementos del descubrimiento del genio personal (DGP).
- Reporte de DGP y Planificación de Carrera.
- Actividades de descubrimiento que apoyan el desarrollo de puestos de trabajo personalizados.

17:00

Fin de la jornada

22 de junio de 2017

De 9:00 a 14:00

Proceso para la generación de Empleo Personalizado:

Negociación y apoyo en el puesto de trabajo



Beth Keeton. Directora Ejecutiva del Centro de Capital Social y Directora de Operaciones de Griffin-Hammis Associates, Inc.

- Comunicación con las empresas.
- Entrevistas informativas.
- Próximos pasos.
- Establecimiento del desarrollo del trabajo.
- Preguntas y respuestas.

14:00

Fin de la jornada



Ponente

Beth Keeton

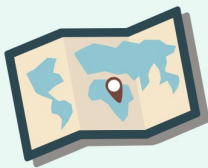
Directora Ejecutiva del Centro de Capital Social y Directora de Operaciones de Griffin-Hammis Associates, Inc. (EEUU).

Durante los últimos 20 años, Beth ha proporcionado formación y asistencia técnica a individuos y agencias en todo el país sobre cambio sistémico, Empleo Personalizado, autoempleo e instrucción sistemática (TSI).

Ha trabajado con agencias estatales en Florida y Texas, como Experto Nacional de Asunto para el Programa de Mentoring de Empleo de Liderazgo Estatal de la Oficina de Política de Empleo de Discapacidad (ODEP) en EEUU.



Información de interés



Lugar de celebración:

Hotel Vía Castellana

(Salas Eresmas, Manzanares y Anexo)

Paseo de la Castellana, 220. Madrid.



Dirigido a:

profesionales del ámbito de los Recursos Humanos, preparadores laborales, técnicos de Empleo de las federaciones de Plena inclusión.



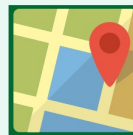
Coste:

80 euros



Aforo:

70 plazas



Cómo llegar:

Autobús

27, 173, 174, 107, 129, 175, 176, 177, 178



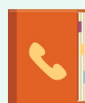
Metro

Líneas 1, 9 y 10 a Plaza de Castilla



Cercanías Renfe

Líneas C1, C2, C3, C4, C7, C8 y C10 a Chamartín



Para más información contacta con Plena inclusión España

Avda. General Perón 32, 1º. 28020. Madrid.
Telf. 91 556 74 13
info@plenainclusion.org