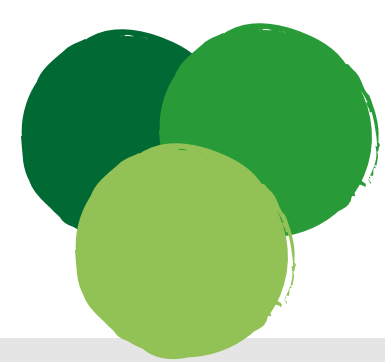


# 1ª Feria Virtual Atención Temprana

AVANZANDO HACIA LA ATENCIÓN TEMPRANA QUE QUEREMOS

 #AtencionTemprana

MARTES 23 DE ABRIL DE 2019



10:00h

## ENTREVISTA

ESCALA DE EVALUACIÓN CALIDAD DE VIDA FAMILIAR

UNIVERSIDAD RAMÓN LLUL

10:45h

## FORO DEBATE

EL PAPEL DE LAS FAMILIAS EN ATENCIÓN TEMPRANA DESDE DIFERENTES PERSPECTIVAS

12:00h

## BUENAS PRÁCTICAS

PRESENTACIÓN DE 2 EXPERIENCIAS EN ATENCIÓN TEMPRANA



## Horario



## ¿Qué vamos a hacer?

De 10:00 a 10:45  
de la mañana

- Entrevista a experta sobre la Escala de Evaluación Calidad de Vida Familiar



**Anna Balcells**  
Universidad Ramón Llul

De 10:45 a 11:45  
de la mañana

- FORO: El Papel de las Familias en Atención Temprana desde diferentes perspectivas



**Leonor Salicio**  
Pediatra en ULS Guarda (Portugal)

**Cristina San Andrés**  
Directora de la Escuela Infantil de la L'Alquería - Valencia

**Manuel Pacheco**  
Presidente AEIPI y Fisioterapeuta

**Familiar**  
Grupo AMAS Plena inclusión Madrid

De 12:00 a 13:00  
de la mañana

- Buenas prácticas en Atención Temprana



**Proyecto Tándem de colaboración entre centros**  
Carolina Izquierdo (ASPRODIQ) y Noemí Orozco (Cdiat Ayuntamiento de Tarancón - Plena inclusión Castilla La Mancha)

**Profesional Grupo AMAS**  
Grupo AMAS Plena inclusión Madrid