

Encuentro Estatal de Educación

Toledo, 29 y 30 de noviembre de 2019



  #PlenaEducación



Castilla-La Mancha



Ayuntamiento de Toledo



¿Cuándo y dónde se celebra?

29 y 30 de noviembre de 2019

Iglesia de San Marcos, Calle Trinidad, 7. Toledo, Castilla La Mancha



¿Qué vamos a hacer?

Este encuentro pretende generar un espacio de conocimiento sobre los avances en materia de educación inclusiva en nuestro país.

Este encuentro está orientado a: docentes de centros educativos, Estudiantes universitarios con interés en temas educativos, Centros de formación de profesorado, Familias de alumno/as con NEE o sin ellas, Entidades del tercer sector interesadas en temas de inclusión educativa, AMPAS y Asociaciones de profesionales educativos

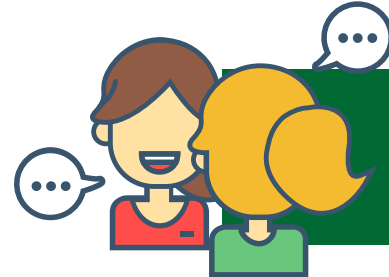


Para más información contacta con Plena inclusión España

Avda. General Perón 32, 1º. 28020. Madrid.
Telf. 91 556 74 13
info@plenainclusion.org



Horario



¿Qué vamos a hacer?

De 10:00 a 10:45

MESA: Presentación Encuentro.

- Representantes de las Consejerías de Educación de Castilla-La Mancha y del Ministerio.

De 10:45 a 11:30

MESA: ¿De dónde venimos? 25 Años de la Declaración de Salamanca

De 11:30 a 12:00

Pausa para café.

De 12:00 a 13:15

MESA: ¿Dónde estamos? Normativa actual en inclusión educativa.

De 13:15 a 14:00

PONENCIA de Coral Elizondo, Psicóloga y divulgadora experta en educación

De 14:00 a 16:00

Comida a cargo de la organización.

FERIA TÁNDEM TRANSFORMACIÓN: exposición de proyectos de los colegios que participan en el programa Red para Educación Inclusiva

De 16:00 a 19:00

Sesiones Formativas simultáneas:

SESIÓN 1: DE DISEÑO UNIVERSAL DE APRENDIZAJE.

SESIÓN 2: DE APOYO CONDUCTUAL POSITIVO.

SESIÓN 3: DE CURRÍCULUM MULTINIVEL.

SESIÓN 4: DE TRANSFORMACIÓN DE CENTROS EDUCATIVOS.

SESIÓN DE TRABAJO DE ALUMNO/AS Y FAMILIAS PARTICIPANTES.

Se acreditará participación en el encuentro para el profesorado que participe en la jornada y una de las sesiones.

Las sesiones serán grupos de unas 30-40 personas que quieran conocer la temática planteada a través de profesionales expertos.

Durarán 3 horas y es necesario inscribirse para la reserva de plaza.

sábado, 30 de noviembre de 2019

De 9:00 a 10:00

MESA: En Primera Persona.

- Alumnado con necesidades educativas especiales y familias.

De 10:00 a 10:45

MESA: ¿A dónde vamos? Hacia una educación para todas y todos

- Grupo Motor de Educación.

De 10:45 a 11:30

El termómetro de la inclusión: herramienta de la Universidad Autónoma de Madrid.

De 11:30 a 12:00

Pausa para café a cargo de la organización

De 12:00 a 12:45

MESA: Nuevos enfoques en el aula.

De 12:45 a 13:30

MESA: Ajustes razonables como derecho.

De 13:30 a 14:15

PONENCIA de Mabel Villaescusa, Directora del CEFIRE de Comunidad Valenciana

De 14:15 a 14:30

MESA: Cierre del Encuentro.